

OSACC MGO (2600) RR - Walton

Planted: May 26, 2024

GPS: 43.6847566, -81.3083661

WALTON SOYBEAN MAPS 2024
BLOCK A

55	FILL	FILL	FILL	FILL	FILL	FILL	FILL	FILL	FILL	FILL	FILL	FILL	55
54	FILL	FILL	FILL	FILL									54
53	FILL	FILL											53
52	FILL	FILL											52
51	FILL	FILL											51
50	FILL	FILL											50
49	FILL	FILL											49
48	FILL	FILL											48
47	FILL	FILL											47
46	FILL	FILL											46
45	FILL	FILL											45
44	FILL	FILL											44
43	FILL	FILL											43
42	FILL	FILL											42
41	FILL	FILL											41
40	FILL	FILL											40
39	FILL	FILL											39
38	FILL	FILL											38
37	FILL	FILL											37
36	FILL	FILL											36
35	FILL	FILL											35
34	FILL	FILL											34
33	FILL	FILL											33
32	FILL	FILL											32
31	FILL	FILL											31
30	FILL	FILL										FILL	30
29	FILL	FILL										FILL	29
28	FILL	FILL										FILL	28
27	FILL	FILL										FILL	27
26	FILL	FILL										FILL	26
25	FILL	FILL										FILL	25
24	FILL	FILL										FILL	24
23	FILL	FILL										FILL	23
22	FILL	FILL										FILL	22
21	FILL	FILL	7025	7026	7027	7028	7029	7030	7031	7032	7033	7034	21
20	FILL	FILL	7024	7023	7022	7021	7020	7019	7018	7017	7016	7015	20
19	FILL	FILL	7005	7006	7007	7008	7009	7010	7011	7012	7013	7014	19
18	FILL	FILL	7004	7003	7002	7001	7000	6999	6998	6997	6996	6995	18
17	FILL	FILL	6985	6986	6987	6988	6989	6990	6991	6992	6993	6994	17
16	FILL	FILL	6984	6983	6982	6981	6980	6979	6978	6977	6976	6975	16
15	FILL	FILL	6965	6966	6967	6968	6969	6970	6971	6972	6973	6974	15
14	FILL	FILL	6964	6963	6962	6961	6960	6959	6958	6957	6956	6955	14
13	FILL	FILL	6945	6946	6947	6948	6949	6950	6951	6952	6953	6954	13
12	FILL	FILL	6944	6943	6942	6941	6940	6939	6938	6937	6936	6935	12
11	FILL	FILL	6925	6926	6927	6928	6929	6930	6931	6932	6933	6934	11
10	FILL	FILL	6924	6923	6922	6921	6920	6919	6918	6917	6916	6915	10
9	FILL	FILL	6905	6906	6907	6908	6909	6910	6911	6912	6913	6914	9
8	FILL	FILL	6904	6903	6902	6901	6900	6899	6898	6897	6896	6895	8
7	FILL	FILL	6885	6886	6887	6888	6889	6890	6891	6892	6893	6894	7
6	FILL	FILL	6884	6883	6882	6881	6880	6879	6878	6877	6876	6875	6
5	FILL	FILL	6865	6866	6867	6868	6869	6870	6871	6872	6873	6874	5
4	FILL	FILL	6864	6863	6862	6861	6860	6859	6858	6857	6856	6855	4
3	FILL	FILL	6845	6846	6847	6848	6849	6850	6851	6852	6853	6854	3
2	FILL	FILL	6844	6843	6842	6841	6840	6839	6838	6837	6836	6835	2
1	FILL	FILL	6825	6826	6827	6828	6829	6830	6831	6832	6833	6834	1

OSACC
2600RR

↑	↑	↑	↑	↓	↓	↓	↓	↑	↑	↑	↑
1	1	1	1	2	2	2	2	3	3	3	3
A	A	B	B	B	B	A	A	A	A	B	B

S01-C4X or S02-M4XF
ROUNDUP

OSACC MG0 (2600) RR - Walton

Entry #	Name	Rep 1			Rep 2			Rep 3		
		Plot	Row	Range	Plot	Row	Range	Plot	Row	Range
1	Altitude R2	6842	5	2	6958	9	14	7028	6	21
2	Miko R2	6884	3	6	6941	6	12	7001	6	18
3	S07-K5X	6828	6	1	6920	7	10	6966	4	15
4	PS 0779 XRN	6882	5	6	6959	8	14	7034	12	21
5	Beliveau R2X	6840	7	2	6939	8	12	6965	3	15
6	DKB11-84	6858	9	4	6924	3	10	6975	12	16
7	Enyo E3	6880	7	6	6927	5	11	6982	5	16
8	Nano R2X	6889	7	7	6964	3	14	7023	4	20
9	S04-J6X	6869	7	5	6907	5	9	6980	7	16
10	S12-M5X	6873	11	5	6917	10	10	7024	3	20
11	SI 0720E3N	6883	4	6	6904	3	8	7015	12	20
12	SI 0620XTN	6863	4	4	6952	10	13	6991	9	17
13	DKB07-23	6881	6	6	6898	9	8	6985	3	17
14	Grizzly R2X	6855	12	4	6938	9	12	7009	7	19
15	Cobra R2X	6844	3	2	6933	11	11	6972	10	15
16	Viper R2X	6831	9	1	6906	4	9	7019	8	20
17	Amino R2X	6847	5	3	6925	3	11	6977	10	16
18	Pico R2X	6834	12	1	6963	4	14	7033	11	21
19	Enduro E3	6865	3	5	6902	5	8	7011	9	19
20	SI 0921XTN	6862	5	4	6916	11	10	7005	3	19
21	Harvey E3	6853	11	3	6954	12	13	7014	12	19
22	Seabrook R2X	6892	10	7	6923	4	10	7006	4	19
23	Orr R2X	6827	5	1	6946	4	13	7008	6	19
24	Ramage XF	6878	9	6	6903	4	8	6969	7	15
25	Axis E3	6836	11	2	6945	3	13	7016	11	20
26	PS 0944 XRN	6838	9	2	6944	3	12	6973	11	15
27	DKB08-80	6875	12	6	6943	4	12	7030	8	21
28	Lion R2X	6871	9	5	6921	6	10	6995	12	18
29	PS 0521 XRN	6851	9	3	6908	6	9	6990	8	17
30	P04A98E	6872	10	5	6951	9	13	7026	4	21
31	P06A38E	6868	6	5	6942	5	12	6998	9	18
32	B036CE	6856	11	4	6910	8	9	7027	5	21
33	B074HE	6887	5	7	6918	9	10	6996	11	18
34	Savage R2X	6867	5	5	6962	5	14	7002	5	18
35	Dyno R2X	6835	12	2	6955	12	14	6988	6	17
36	S03-V5E3	6830	8	1	6928	6	11	7013	11	19
37	S06-A3XF	6891	9	7	6936	11	12	7022	5	20
38	S09-H7E3	6832	10	1	6901	6	8	6984	3	16
39	S09-B5XF	6837	10	2	6932	10	11	7004	3	18
40	PS 0423EN	6849	7	3	6937	10	12	7017	10	20
41	S11-A4E3	6841	6	2	6914	12	9	6989	7	17

OSACC MG0 (2600) RR - Walton

Entry #	Name	Rep 1			Rep 2			Rep 3		
		Plot	Row	Range	Plot	Row	Range	Plot	Row	Range
42	S11-U2XF	6874	12	5	6913	11	9	6992	10	17
43	Barracuda E3	6888	6	7	6900	7	8	6994	12	17
44	Torpedo E3	6861	6	4	6922	5	10	7020	7	20
45	Piranha R2X	6857	10	4	6930	8	11	6993	11	17
46	P08A44E	6885	3	7	6909	7	9	7012	10	19
47	B043EE	6848	6	3	6949	7	13	6967	5	15
48	SI 0323E3N	6893	11	7	6919	8	10	6979	8	16
49	Stine 05EG62	6879	8	6	6948	6	13	6981	6	16
50	Stine 06EG29	6854	12	3	6915	12	10	7031	9	21
51	Stine 10EG20	6866	4	5	6896	11	8	7032	10	21
52	Stine 12EB32	6852	10	3	6897	10	8	7021	6	20
53	Mason XF	6859	8	4	6953	11	13	6971	9	15
54	Ridley XF	6850	8	3	6961	6	14	6999	8	18
55	B054EE	6829	7	1	6935	12	12	6976	11	16
56	P01Z13E	6870	8	5	6960	7	14	7007	5	19
57	P05Z60E	6877	10	6	6895	12	8	7000	7	18
58	C4M23497 XT	6894	12	7	6912	10	9	6970	8	15
59	EXP 0624 EN	6864	3	4	6911	9	9	7010	8	19
60	P06Z90E	6886	4	7	6950	8	13	6983	4	16
61	P09Z79E	6890	8	7	6934	12	11	7025	3	21
62	P11Z72E	6839	8	2	6926	4	11	6968	6	15
63	PR191481-14	6860	7	4	6905	3	9	7029	7	21
64	PR191694-10	6845	3	3	6940	7	12	6987	5	17
65	PR24XF2750	6876	11	6	6929	7	11	7018	9	20
66	EXP11-24XF	6825	3	1	6956	11	14	6974	12	15
67	CP0324X	6846	4	3	6957	10	14	7003	4	18
68	SC24-2650XF	6826	4	1	6931	9	11	6986	4	17
69	SC24-2675XF	6833	11	1	6899	8	8	6997	10	18
70	SC24-2700E3	6843	4	2	6947	5	13	6978	9	16

OSACC MGO (2600) Conventional - Walton

Planted: May 26, 2024

GPS: 43.6847566, -81.3083661

**WALTON SOYBEAN MAPS 2024
BLOCK C**

55	FILL	FILL										55	
54	FILL	FILL										54	
53	FILL	FILL										53	
52	FILL	FILL										52	
51	FILL	FILL										51	
50	FILL	FILL										50	
49	FILL	FILL										49	
48	FILL	FILL										48	
47	FILL	FILL										47	
46	FILL	FILL										46	
45	FILL	FILL										45	
44	FILL	FILL										44	
43	FILL	FILL										43	
42	FILL	FILL										42	
41	FILL	FILL										41	
40	FILL	FILL										40	
39	FILL	FILL										39	
38	FILL	FILL										38	
37	FILL	FILL										37	
36	FILL	FILL										36	
35	FILL	FILL										35	
34	FILL	FILL										34	
33	FILL	FILL	8345	8346	8347	8348	8349	8350	8351	8352	8353	8354	33
32	FILL	FILL	8344	8343	8342	8341	8340	8339	8338	8337	8336	8335	32
31	FILL	FILL	8325	8326	8327	8328	8329	8330	8331	8332	8333	8334	31
30	FILL	FILL	8324	8323	8322	8321	8320	8319	8318	8317	8316	8315	30
29	FILL	FILL	8305	8306	8307	8308	8309	8310	8311	8312	8313	8314	29
28	FILL	FILL	8304	8303	8302	8301	8300	8299	8298	8297	8296	8295	28
27	FILL	FILL	8285	8286	8287	8288	8289	8290	8291	8292	8293	8294	27
26	FILL	FILL	8284	8283	8282	8281	8280	8279	8278	8277	8276	8275	26
25	FILL	FILL	8265	8266	8267	8268	8269	8270	8271	8272	8273	8274	25
24	FILL	FILL	8264	8263	8262	8261	8260	8259	8258	8257	8256	8255	24
23	FILL	FILL	8245	8246	8247	8248	8249	8250	8251	8252	8253	8254	23
22	FILL	FILL	8244	8243	8242	8241	8240	8239	8238	8237	8236	8235	22
21	FILL	FILL	8225	8226	8227	8228	8229	8230	8231	8232	8233	8234	21
20	FILL	FILL	8224	8223	8222	8221	8220	8219	8218	8217	8216	8215	20
19	FILL	FILL	8205	8206	8207	8208	8209	8210	8211	8212	8213	8214	19
18	FILL	FILL	8204	8203	8202	8201	8200	8199	8198	8197	8196	8195	18
17	FILL	FILL	8185	8186	8187	8188	8189	8190	8191	8192	8193	8194	17
16	FILL	FILL	8184	8183	8182	8181	8180	8179	8178	8177	8176	8175	16
15	FILL	FILL	8165	8166	8167	8168	8169	8170	8171	8172	8173	8174	15
14	FILL	FILL	8164	8163	8162	8161	8160	8159	8158	8157	8156	8155	14
13	FILL	FILL	8145	8146	8147	8148	8149	8150	8151	8152	8153	8154	13
12	FILL	FILL	8144	8143	8142	8141	8140	8139	8138	8137	8136	8135	12
11	FILL	FILL	8125	8126	8127	8128	8129	8130	8131	8132	8133	8134	11
10	FILL	FILL	8124	8123	8122	8121	8120	8119	8118	8117	8116	8115	10
9	FILL	FILL	8105	8106	8107	8108	8109	8110	8111	8112	8113	8114	9
8	FILL	FILL	8104	8103	8102	8101	8100	8099	8098	8097	8096	8095	8
7	FILL	FILL	8085	8086	8087	8088	8089	8090	8091	8092	8093	8094	7
6	FILL	FILL	8084	8083	8082	8081	8080	8079	8078	8077	8076	8075	6
5	FILL	FILL	8065	8066	8067	8068	8069	8070	8071	8072	8073	8074	5
4	FILL	FILL	8064	8063	8062	8061	8060	8059	8058	8057	8056	8055	4
3	FILL	FILL	8045	8046	8047	8048	8049	8050	8051	8052	8053	8054	3
2	FILL	FILL	8044	8043	8042	8041	8040	8039	8038	8037	8036	8035	2
1	FILL	FILL	8025	8026	8027	8028	8029	8030	8031	8032	8033	8034	1
21	↓	↓	↓	↓	↑	↑	↑	↑	↓	↓	↓	↓	
6	6	6	6	6	7	7	7	7	8	8	8	8	
B	B	A	A	A	A	A	B	B	B	B	A	A	

OSACC
2600 CONV

S01-C4X or S02-M4XF
CONVENTIONAL

OSACC MG0 (2600) Conventional - Walton

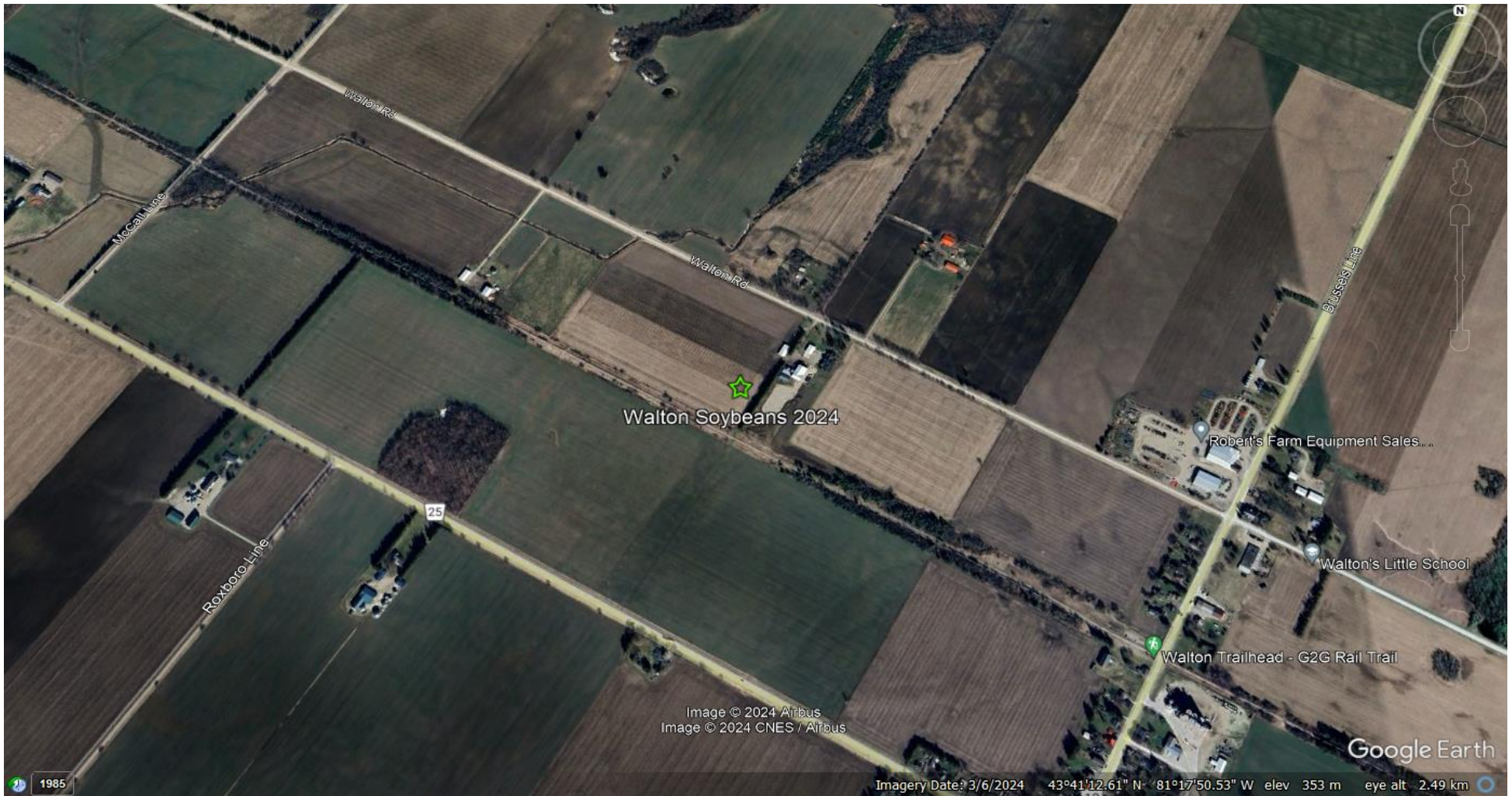
Entry #	Name	Rep 1			Rep 2			Rep 3		
		Plot	Row	Range	Plot	Row	Range	Plot	Row	Range
1	OAC Champion	8095	32	8	8240	27	22	8271	29	25
2	OAC Wallace	8056	31	4	8158	29	14	8338	29	32
3	Acora	8026	24	1	8145	23	13	8247	25	23
4	Kyoto	8107	25	9	8210	28	19	8288	26	27
5	S07-M8	8088	26	7	8233	31	21	8325	23	31
6	OAC Strive	8134	32	11	8196	31	18	8340	27	32
7	Havane	8043	24	2	8168	26	15	8249	27	23
8	Ajico	8120	27	10	8170	28	15	8354	32	33
9	Hana	8035	32	2	8180	27	16	8275	32	26
10	Marula	8039	28	2	8225	23	21	8289	27	27
11	OAC Evolution	8067	25	5	8167	25	15	8263	24	24
12	Panorama	8109	27	9	8211	29	19	8309	27	29
13	Genesis	8096	31	8	8144	23	12	8323	24	30
14	S10-R2	8079	28	6	8181	26	16	8285	23	27
15	AAC Shinju	8074	32	5	8190	28	17	8349	27	33
16	Angelica	8027	25	1	8159	28	14	8344	23	32
17	Ezra	8040	27	2	8182	25	16	8336	31	32
18	Dunham	8112	30	9	8177	30	16	8248	26	23
19	OAC Kamran	8062	25	4	8227	25	21	8304	23	28
20	Atena	8054	32	3	8239	28	22	8276	31	26
21	Matilda	8075	32	6	8184	23	16	8291	29	27
22	Finch	8060	27	4	8150	28	13	8265	23	25
23	Odessa	8124	23	10	8162	25	14	8316	31	30
24	Kagawa	8105	23	9	8235	32	22	8296	31	28
25	AAC KOVIK	8121	26	10	8155	32	14	8334	32	31
26	S04-K9	8126	24	11	8178	29	16	8279	28	26
27	Aurelina	8081	26	6	8218	29	20	8343	24	32
28	Atiron	8059	28	4	8186	24	17	8306	24	29
29	OAC 19-05C-SCN	8030	28	1	8234	32	21	8347	25	33
30	OT19-07	8104	23	8	8157	30	14	8253	31	23
31	Utica	8090	28	7	8151	29	13	8250	28	23
32	Navan	8045	23	3	8173	31	15	8245	23	23
33	SVX21T0S17	8071	29	5	8237	30	22	8315	32	30
34	Atacama	8128	26	11	8229	27	21	8333	31	31
35	Alameda	8123	24	10	8242	25	22	8261	26	24
36	Apollina	8082	25	6	8207	25	19	8341	26	32
37	NA0800	8108	26	9	8163	24	14	8294	32	27
38	Hola	8103	24	8	8139	28	12	8353	31	33
39	Aya	8119	28	10	8185	23	17	8255	32	24
40	Acuna	8083	24	6	8244	23	22	8259	28	24
41	Mya	8106	24	9	8183	24	16	8329	27	31
42	P07A10	8052	30	3	8212	30	19	8337	30	32

OSACC MG0 (2600) Conventional - Walton

Entry #	Name	Rep 1			Rep 2			Rep 3		
		Plot	Row	Range	Plot	Row	Range	Plot	Row	Range
43	Verdo	8114	32	9	8171	29	15	8262	25	24
44	CM218-016	8046	24	3	8175	32	16	8274	32	25
45	Ancagua	8076	31	6	8189	27	17	8348	26	33
46	Atanga	8049	27	3	8202	25	18	8270	28	25
47	OT22-04	8066	24	5	8238	29	22	8284	23	26
48	Kuma	8086	24	7	8205	23	19	8266	24	25
49	Saru	8033	31	1	8215	32	20	8264	23	24
50	OT22-16	8111	29	9	8228	26	21	8256	31	24
51	OT22-17	8070	28	5	8220	27	20	8303	24	28
52	SVX23T00S47	8032	30	1	8187	25	17	8246	24	23
53	Wilma	8063	24	4	8217	30	20	8311	29	29
54	Nala	8050	28	3	8142	25	12	8251	29	23
55	Katano	8129	27	11	8223	24	20	8342	25	32
56	Abiza	8087	25	7	8188	26	17	8283	24	26
57	Algebra	8069	27	5	8153	31	13	8281	26	26
58	SVX24T0S68	8092	30	7	8204	23	18	8330	28	31
59	Canstar	8080	27	6	8191	29	17	8345	23	33
60	OT23-04	8072	30	5	8208	26	19	8339	28	32
61	OT23-06	8041	26	2	8154	32	13	8322	25	30
62	OT23-07	8118	29	10	8197	30	18	8252	30	23
63	OT23-09	8133	31	11	8224	23	20	8272	30	25
64	OT23-11	8044	23	2	8165	23	15	8299	28	28
65	OT23-12	8068	26	5	8193	31	17	8290	28	27
66	OT23-14	8089	27	7	8146	24	13	8335	32	32
67	OT23-15	8113	31	9	8241	26	22	8350	28	33
68	OT23-16	8029	27	1	8230	28	21	8319	28	30
69	CM238-014	8098	29	8	8206	24	19	8321	26	30
70	OAC 22-04C-SCN	8057	30	4	8137	30	12	8282	25	26
71	OAC 22-08C-SCN	8053	31	3	8147	25	13	8346	24	33
72	SeCan 22-05C-SCN	8038	29	2	8221	26	20	8257	30	24
73	SeCan 22-06C-SCN	8065	23	5	8149	27	13	8268	26	25
74	S01-D5	8094	32	7	8219	28	20	8305	23	29
75	SZDT3786	8055	32	4	8195	32	18	8307	25	29
76	SZDS5777	8047	25	3	8136	31	12	8280	27	26
77	SZDS5562	8061	26	4	8216	31	20	8324	23	30
78	SZDS5804	8058	29	4	8232	30	21	8292	30	27
79	CER14-017,015	8099	28	8	8135	32	12	8331	29	31
80	OT24-01	8084	23	6	8156	31	14	8287	25	27
81	OT24-02	8077	30	6	8201	26	18	8328	26	31
82	OT24-06	8048	26	3	8148	26	13	8260	27	24
83	OT24-07	8117	30	10	8209	27	19	8277	30	26
84	OT24-08	8127	25	11	8160	27	14	8310	28	29

OSACC MG0 (2600) Conventional - Walton

Entry #	Name	Rep 1			Rep 2			Rep 3		
		Plot	Row	Range	Plot	Row	Range	Plot	Row	Range
85	OT24-09	8078	29	6	8213	31	19	8314	32	29
86	OT24-10	8122	25	10	8143	24	12	8297	30	28
87	OT24-11	8131	29	11	8138	29	12	8326	24	31
88	OT24-12	8034	32	1	8174	32	15	8300	27	28
89	PR171720Z-14	8085	23	7	8141	26	12	8332	30	31
90	EE2200606	8051	29	3	8203	24	18	8320	27	30
91	EE2200498	8031	29	1	8199	28	18	8278	29	26
92	SVX25T0S83	8102	25	8	8194	32	17	8313	31	29
93	DL2401	8036	31	2	8214	32	19	8258	29	24
94	DL2402	8025	23	1	8198	29	18	8295	32	28
95	SFL 06-44 IP	8073	31	5	8243	24	22	8286	24	27
96	OAC 23-03-SCN	8101	26	8	8176	31	16	8318	29	30
97	OAC 23-13C-SCN	8132	30	11	8169	27	15	8269	27	25
98	CM248-016	8042	25	2	8164	23	14	8312	30	29
99	CM248-017	8093	31	7	8222	25	20	8301	26	28
100	CM248-018	8097	30	8	8166	24	15	8351	29	33
101	SeCan 23-04C-SCN	8110	28	9	8236	31	22	8254	32	23
102	SeCan 23-06C-SCN	8115	32	10	8179	28	16	8293	31	27
103	SeCan 23-08C-SCN	8037	30	2	8192	30	17	8273	31	25
104	SeCan 23-10C-SCN	8028	26	1	8200	27	18	8317	30	30
105	SeCan 23-12C-SCN	8125	23	11	8226	24	21	8308	26	29
106	L2024TZ01	8100	27	8	8152	30	13	8302	25	28
107	L2024TZ02	8064	23	4	8172	30	15	8298	29	28
108	L2024DZ01	8116	31	10	8161	26	14	8267	25	25
109	L2024DZ02	8091	29	7	8140	27	12	8327	25	31
110	L2024SZ01	8130	28	11	8231	29	21	8352	30	33



Walton Soybeans 2024

Walton Rd

Blissis Lane

Walton Rd

Blissis Lane

Roxboro Lane

25

Roberts Farm Equipment Sales...

Walton's Little School

Walton Trailhead - G2G Rail Trail

Image © 2024 Airbus
Image © 2024 CNES / Airbus

Google Earth

Imagery Date: 3/6/2024 43°41'12.61" N - 81°17'50.53" W elev 353 m eye alt 2.49 km

1985